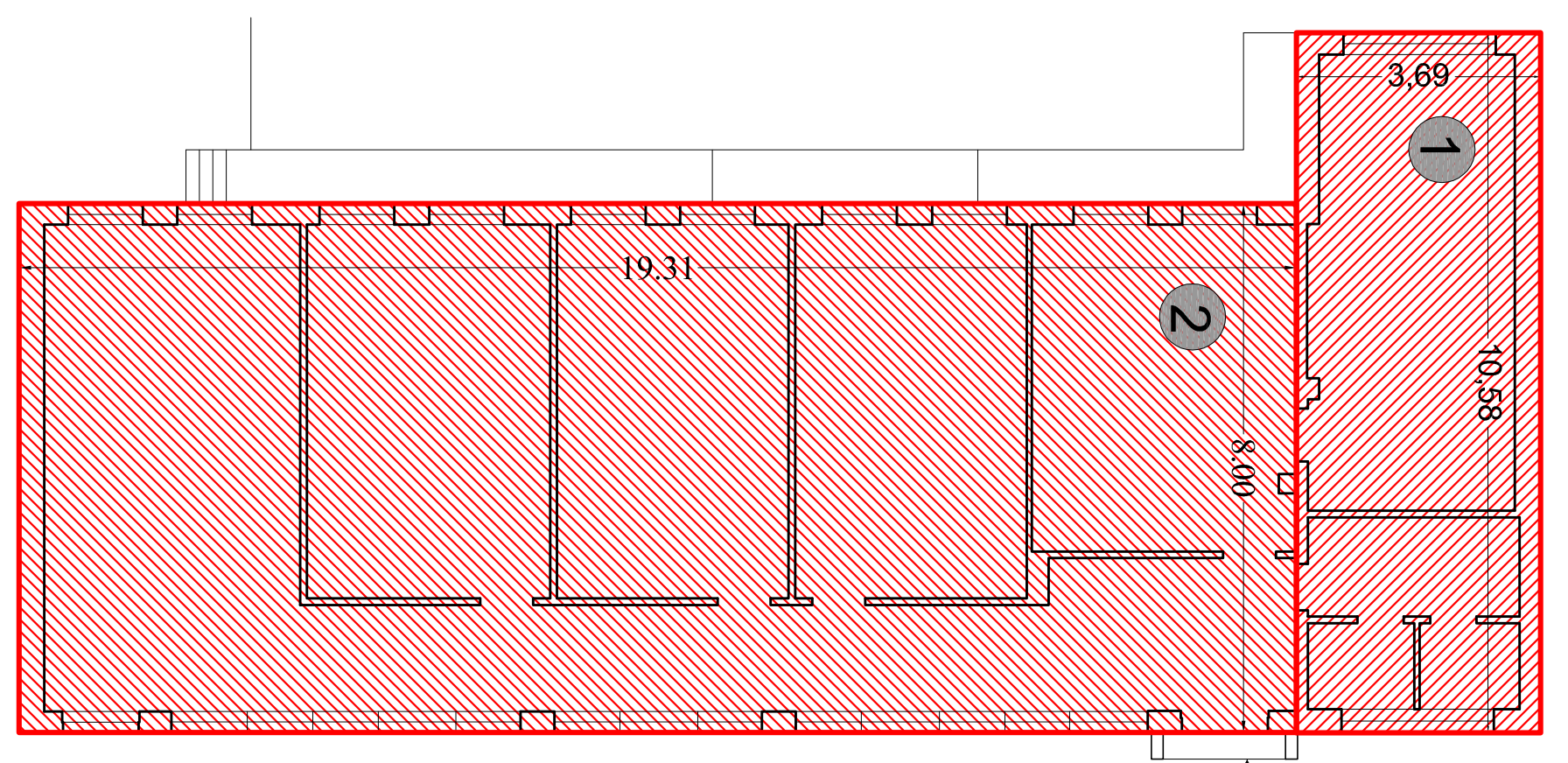


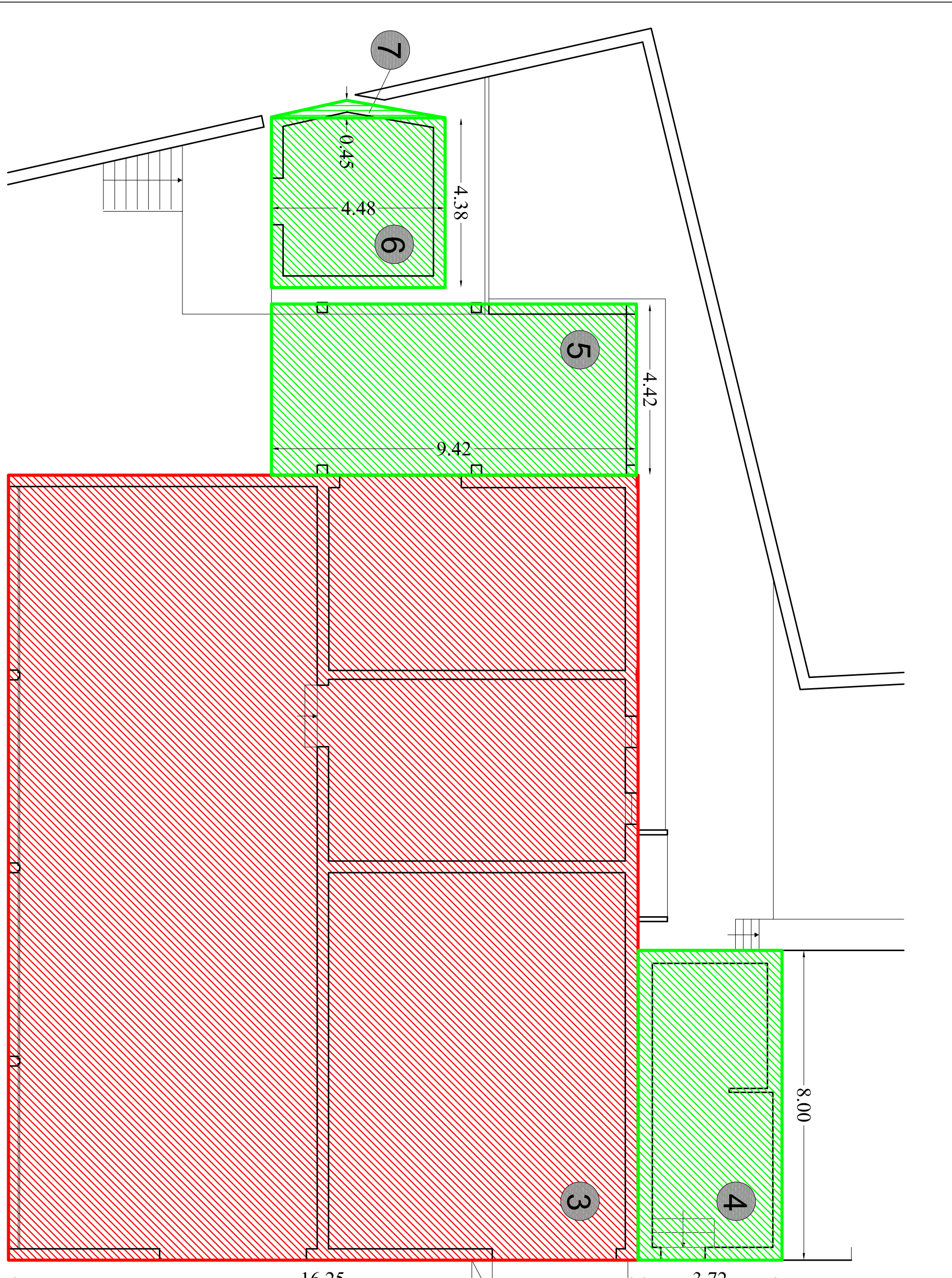
Progetto: RIGUALIFICAZIONE EX-CARNE ENEL  
Proprietari: ENEL S.p.A.  
Comune di: SAN CASINOVANO DI PISA  
Via Salaria, 103 tel. 0574.56.56.58  
Baldassarri guidati - VERIFICA SUPERFICIE UTILE LORDA

Coll. Proj.: Dott. Arch. Giovanni Coppola

LA PROPRIETA' IL PROGETTISTA

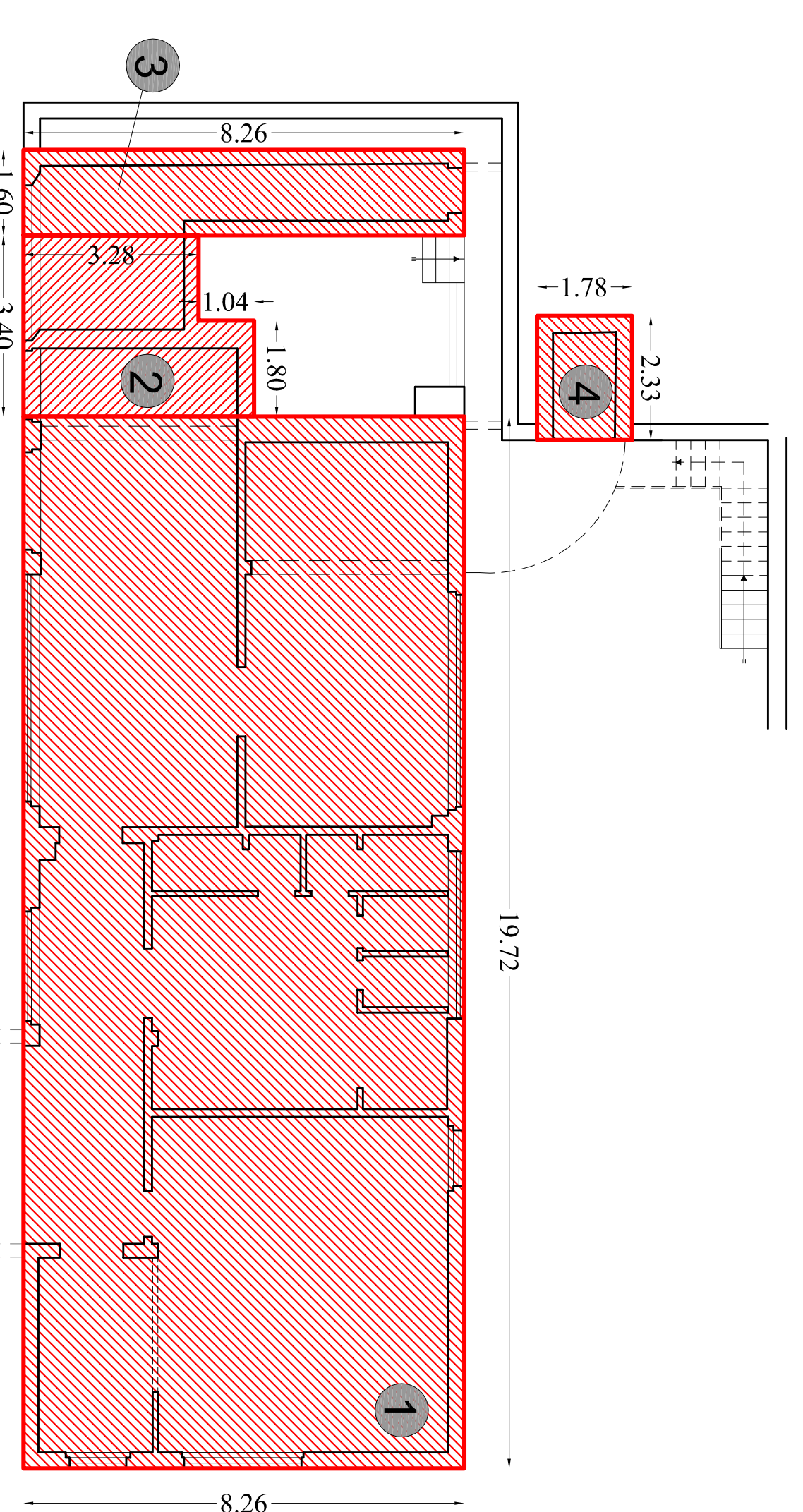


EDIFICIO B - Piano Piano Primo

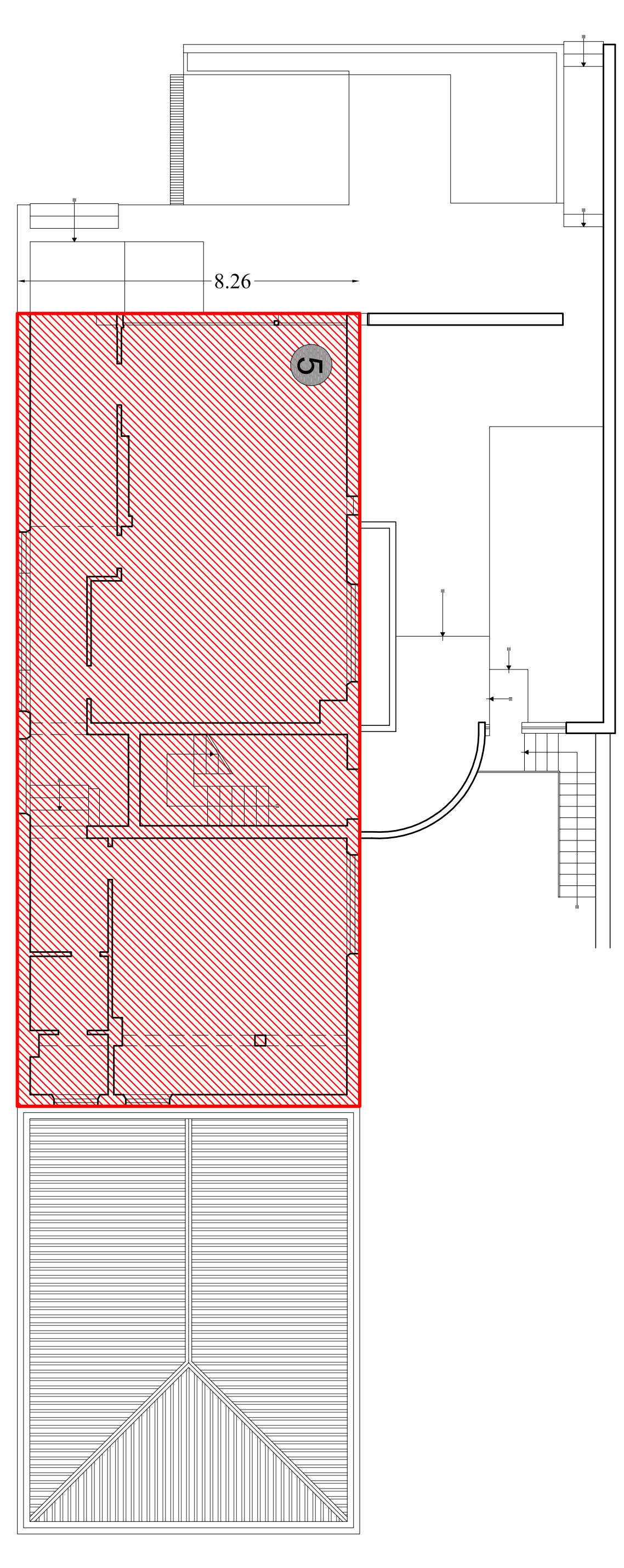


EDIFICIO B - Piano Piano Terra

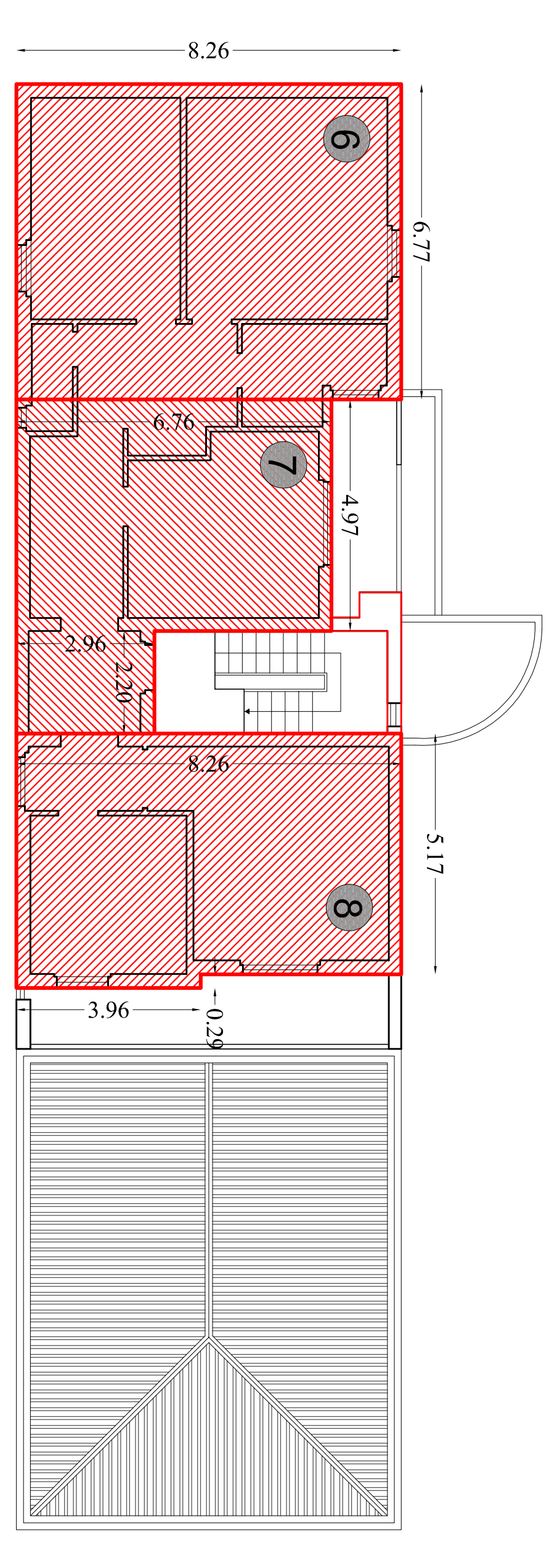
## STATO ATTUALE



EDIFICIO A - Piano Piano Seminterro

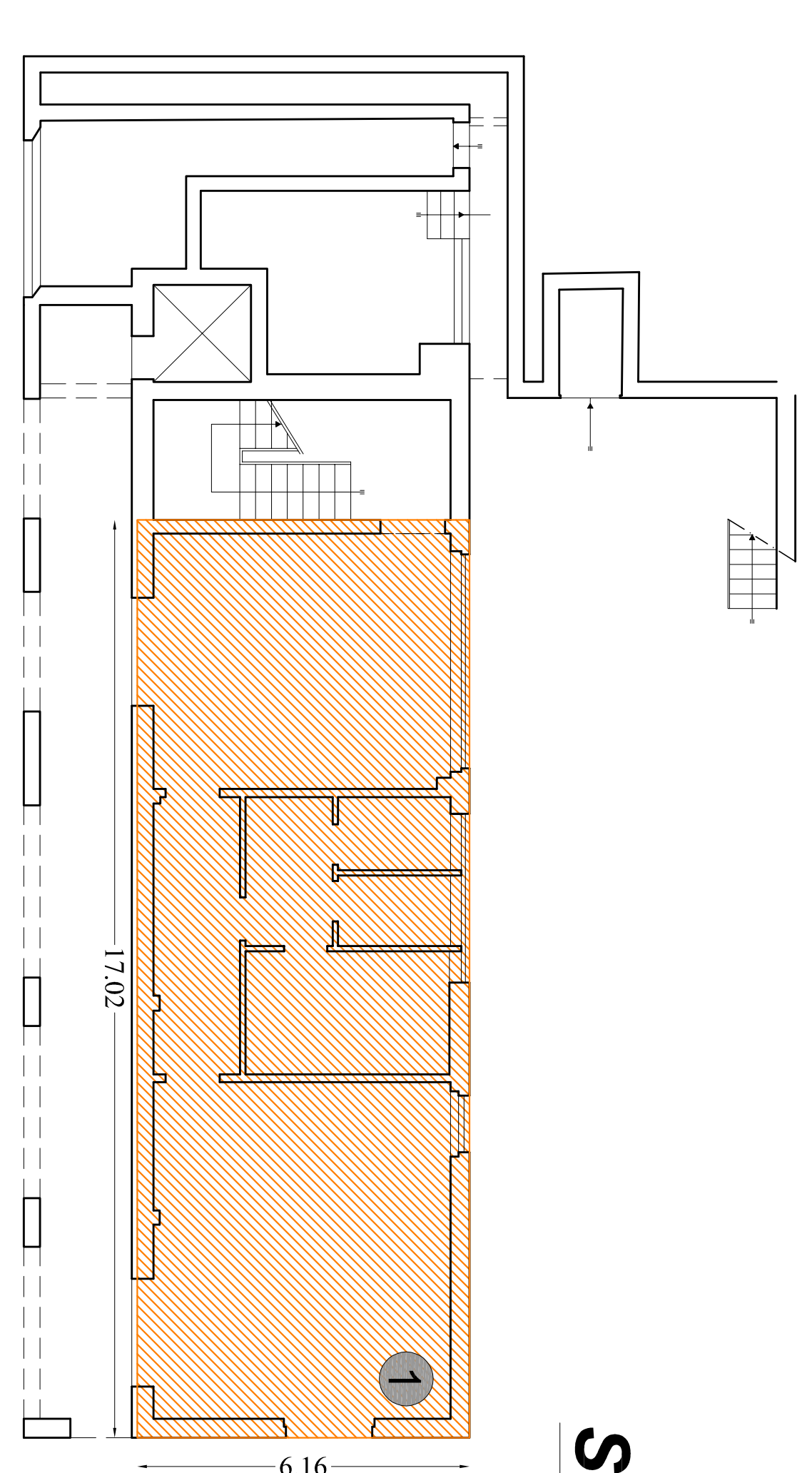


EDIFICIO A - Piano Piano Terra

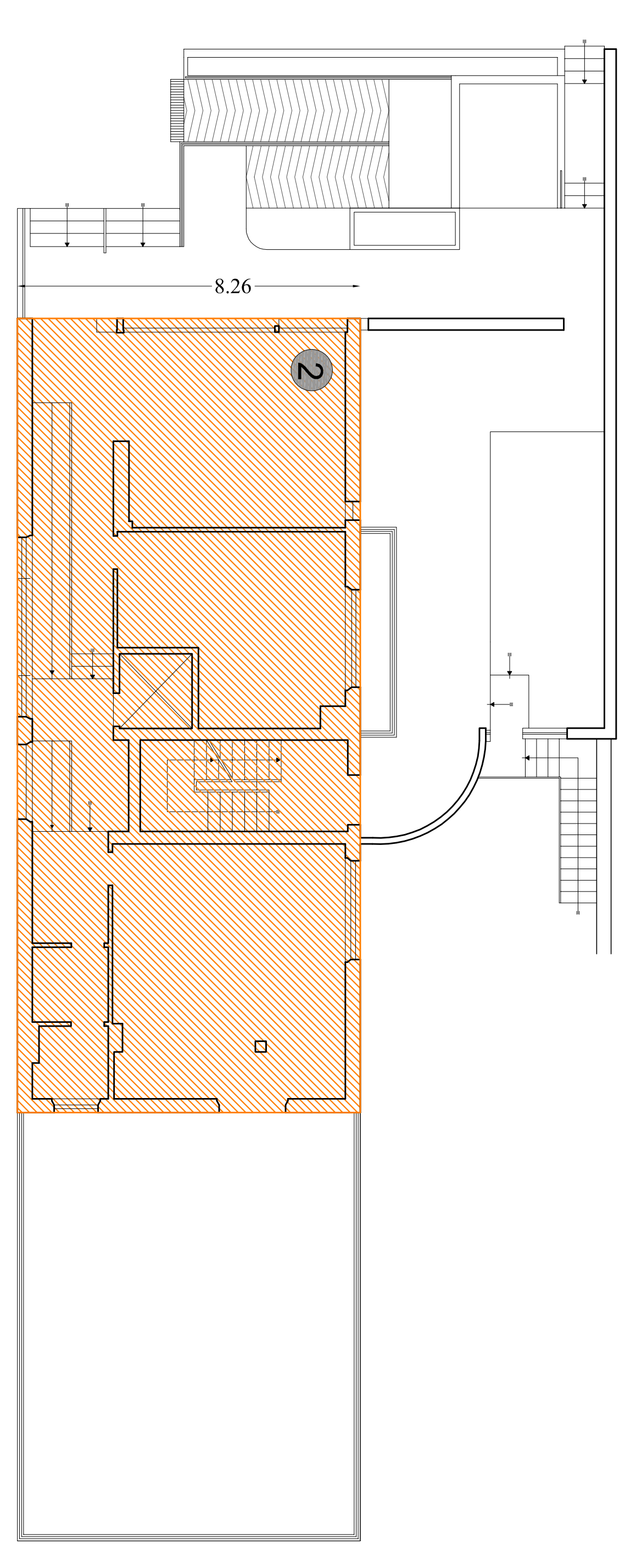


EDIFICIO A - Piano Piano Primo

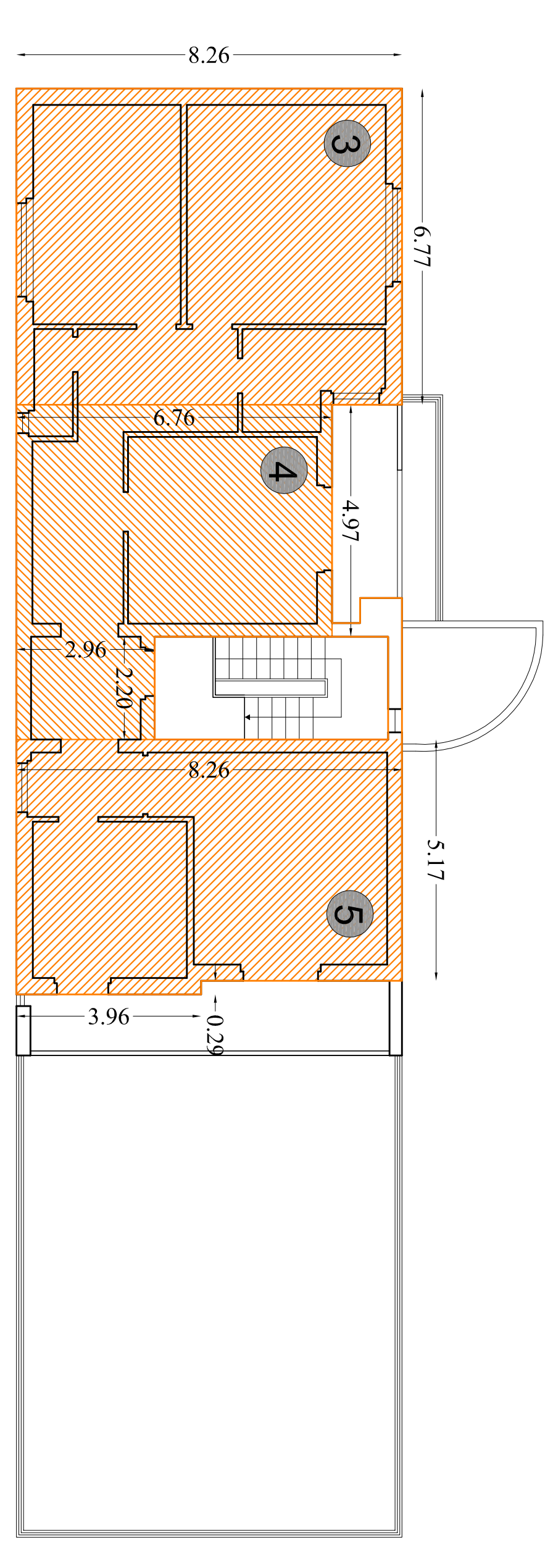
## STATO DI PROGETTO



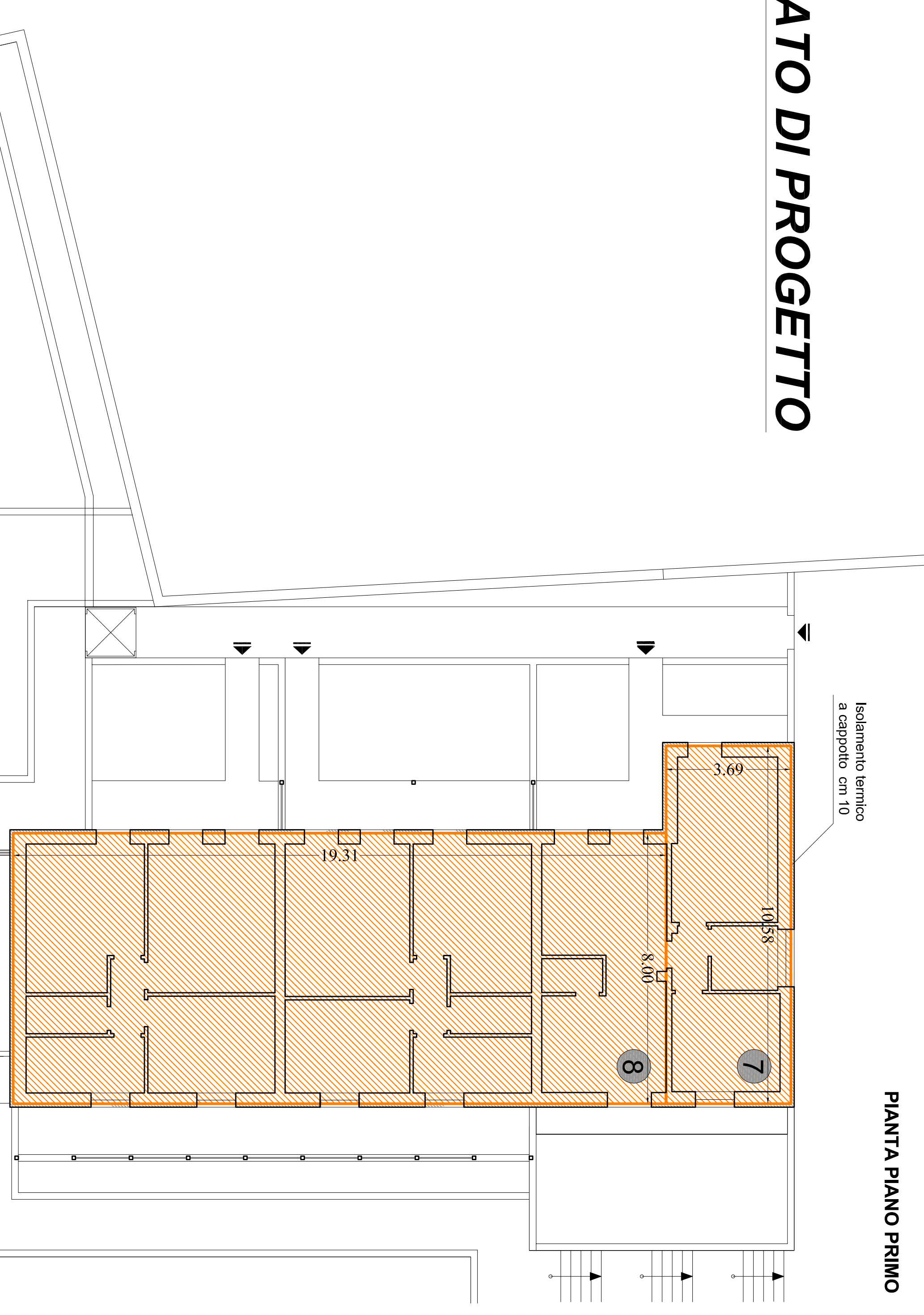
EDIFICIO A - Piano Piano Seminterro



EDIFICIO A - Piano Piano Terra



EDIFICIO A - Piano Piano Primo



PIANTA PIANO TERRO

**CALCOLO SUL STATO ATTUALE EDIFICIO A**

Superficie 1 = (6,72 x 8,26)	= mq 55,68
Superficie 2 = (3,26 x 3,40) + (8,00 x 1,04) = mq 13,02	
Superficie 3 = (1,80 x 8,26)	= mq 14,87
Superficie 4 = (2,33 x 1,78)	= mq 4,14
Superficie 5 = (9,13 x 8,26)	= mq 75,41
Superficie 6 = (6,77 x 8,26)	= mq 55,92
Superficie 7 = (4,97 x 8,76) + (2,86 x 2,20) = mq 40,10	
Superficie 8 = (8,26 x 5,17) + (0,29 x 3,96) = mq 43,85	
<b>TOTALE</b>	<b>= mq 491,13</b>

**CALCOLO SUL STATO ATTUALE EDIFICIO B**

Superficie 1 = (10,83 x 3,69)	= mq 39,94
Superficie 2 = (8,00 x 19,31)	= mq 154,48
Superficie 3 = (6,25 x 20,28)	= mq 125,72
<b>TOTALE</b>	<b>= mq 620,14</b>

**SUPERFICIE NON COMPUTATA AI FINI DEL CALCOLO DELLA S.U.L. - STATO ATTUALE EDIFICIO B**

Superficie 4 = (6,00 x 3,72)	= mq 22,32
Superficie 5 = (9,42 x 4,42)	= mq 41,83
Superficie 6 = (4,38 x 4,48) x 2	= mq 39,24
Superficie 7 = (4,48 x 0,45) x 2	= mq 4,03
<b>TOTALE</b>	<b>= mq 107,42</b>

### VERIFICA SUPERFICIE UTILE LORDA

Superficie Utile Lorda Stato Attuale = **Mq 491,13 + Mq 522,74 = Mq 1013,87**  
 Superficie Utile Lorda Stato di Progetto = **Mq 402,72 + Mq 599,11 = Mq 1001,83**

**VERIFICA**  
**S.U.L. Stato Attuale > S.U.L. Stato di Progetto**  
**mq 1013,87 > mq 1001,83**

**CALCOLO SUL STATO DI PROGETTO EDIFICIO A**

Superficie 1 = (17,02 x 6,16)	= mq 104,84
Superficie 2 = (9,13 x 8,26)	= mq 75,41
Superficie 3 = (6,77 x 8,26)	= mq 55,92
Superficie 4 = (4,97 x 6,76) + (2,86 x 2,20) = mq 40,10	
Superficie 5 = (8,26 x 5,17) + (0,29 x 3,96) = mq 43,85	
<b>TOTALE</b>	<b>= mq 402,72</b>

**CALCOLO SUL STATO DI PROGETTO EDIFICIO B**

Superficie 1 = (5,99 x 8,30)	= mq 49,71
Superficie 2 = (3,80 x 3,76)	= mq 14,36
Superficie 3 = (6,21 x 8,38)	= mq 52,03
Superficie 4 = (1,80 x 2,60)	= mq 4,68
Superficie 5 = (6,89 x 8,30)	= mq 57,27
Superficie 6 = (20,01 x 8,38) + (3,91 x 4,20) = mq 151,90	
Superficie 7 = (10,58 x 3,69)	= mq 38,94
Superficie 8 = (6,00 x 19,31)	= mq 115,48
<b>TOTALE</b>	<b>= mq 599,11</b>